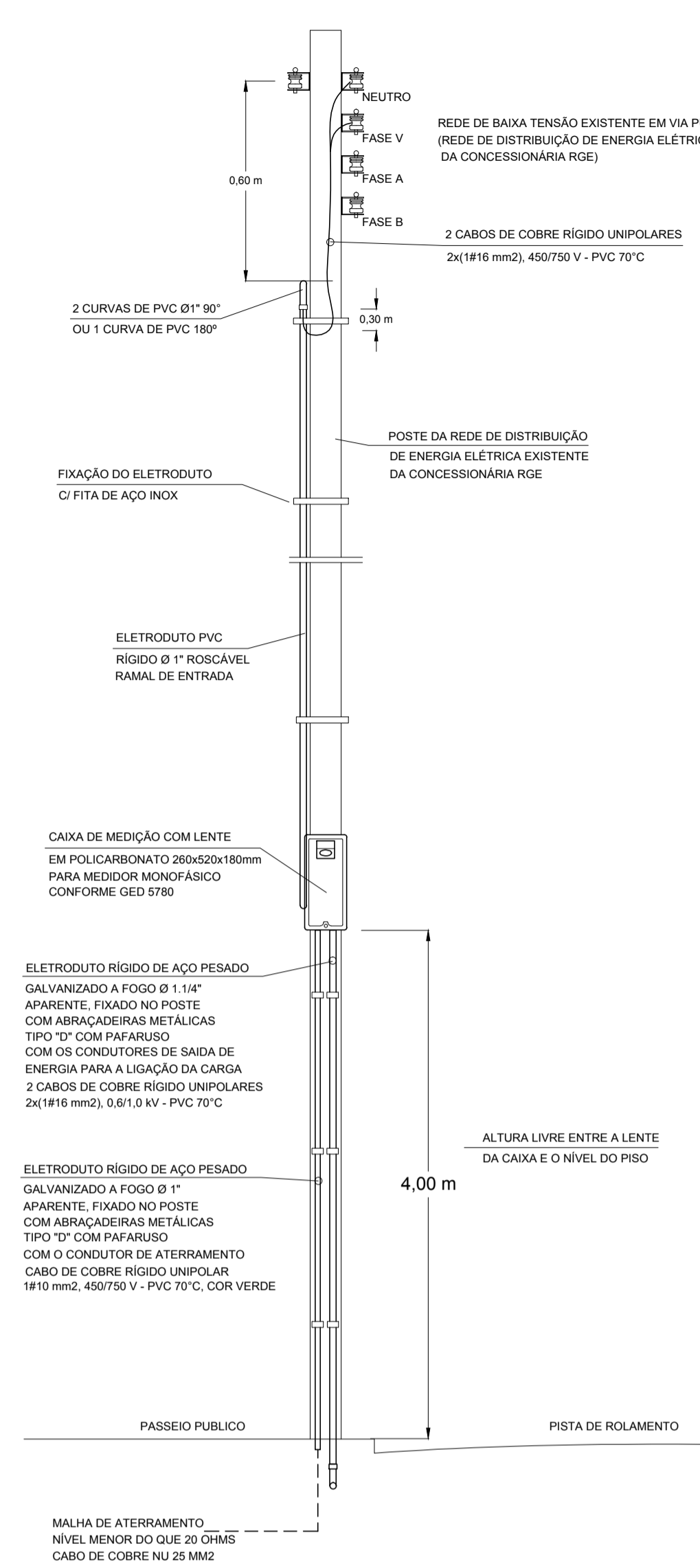
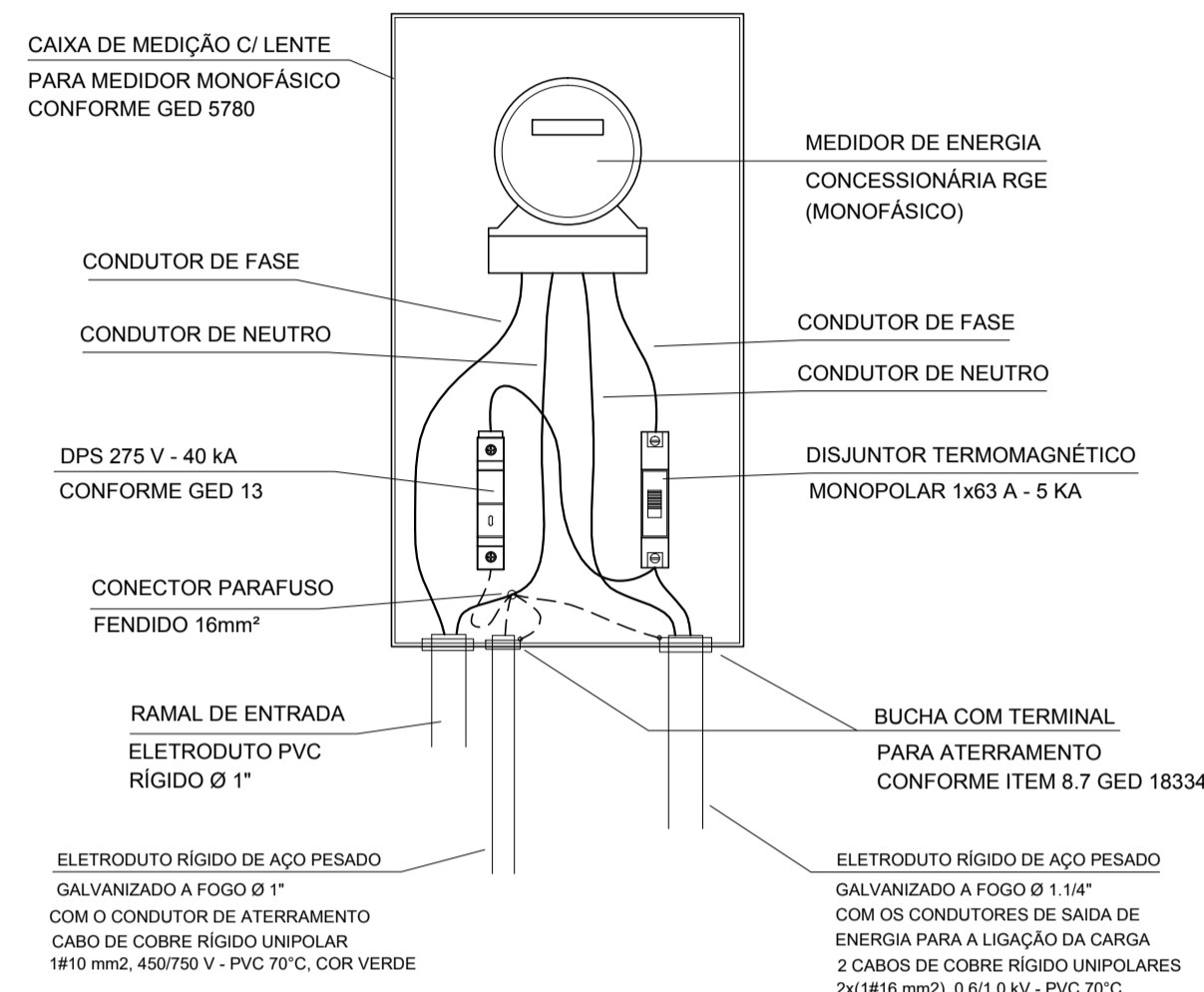


MEDIÇÃO ELÉTRICA NO POSTE DA RGE VISTA LATERAL
SEM ESCALA



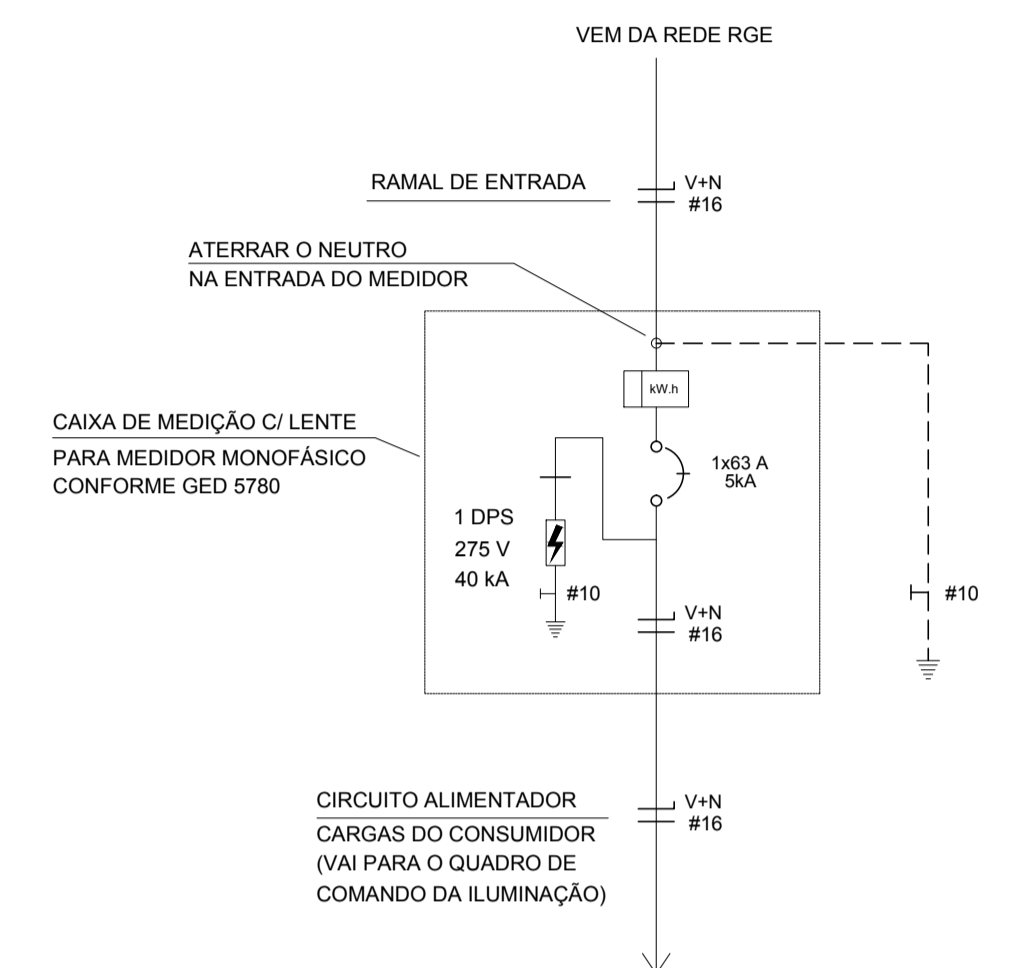
MEDIÇÃO ELÉTRICA NO POSTE DA RGE VISTA FRONTAL
SEM ESCALA



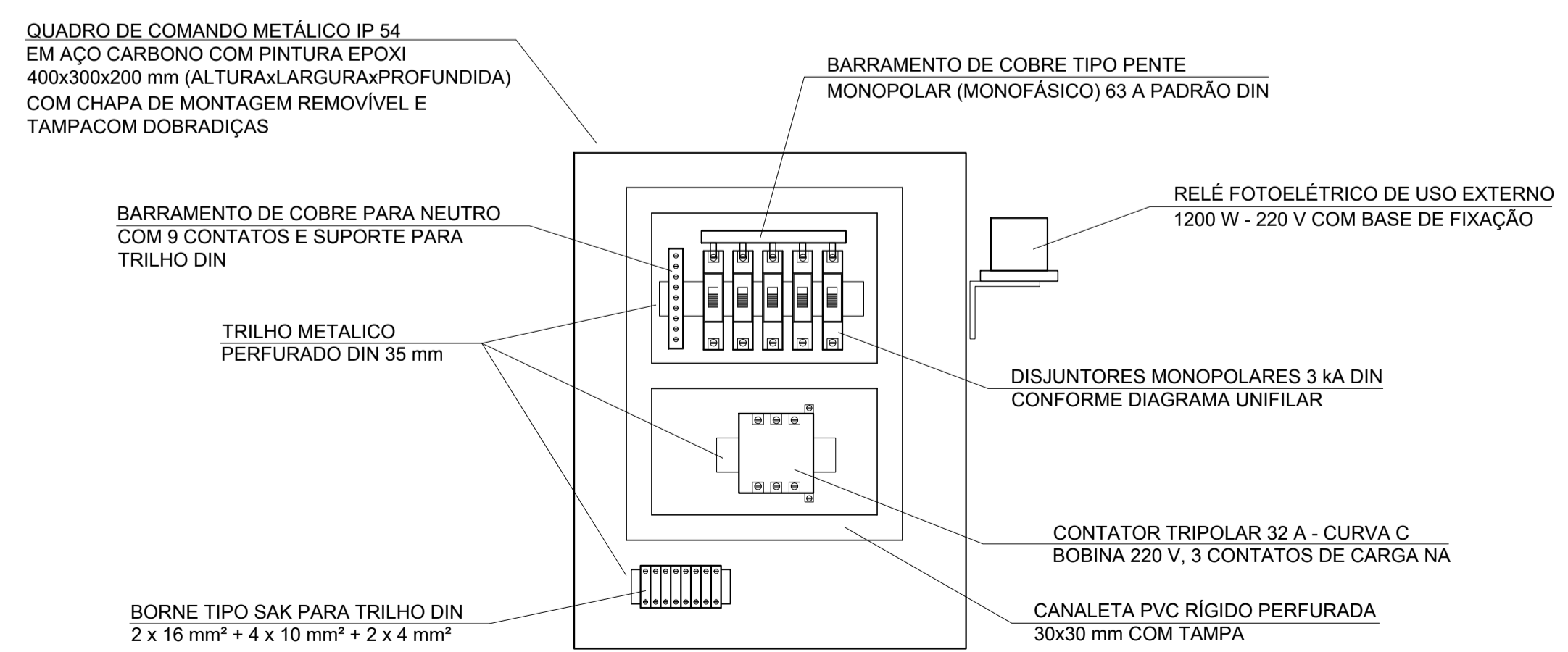
CAIXA DE MEDIÇÃO ELÉTRICA DETALHE DA LIGAÇÃO
SEM ESCALA

NOTAS:
- TODOS OS DISJUNTORES DAS MEDIÇÕES DEVERÃO POSSUIR CAPACIDADE DE RUPTURA MÍNIMA DE 5 KA;
- TODOS OS CONDUTORES ATÉ O DISJUNTOR DA MEDIÇÃO DEVERÃO SER DE COBRE, CLASSE DE ENCORRALHAMENTO 2 (CABO RÍGIDO), COM ISOLAÇÃO 450/750 V - PVC 70°C;
- TODOS OS ELETRODUTOS QUE CHEGAM OU PARTEM DA CAIXA DE MEDIÇÃO DEVERÃO SER DO TIPO ROSCÁVEL, COM ACABAMENTO COM BUCHA - ARRUELA DE ALUMÍNIO E VEDAÇÃO COM ESPUMA EXPANSIVA PU OU MASSA DE CALAFETAR;

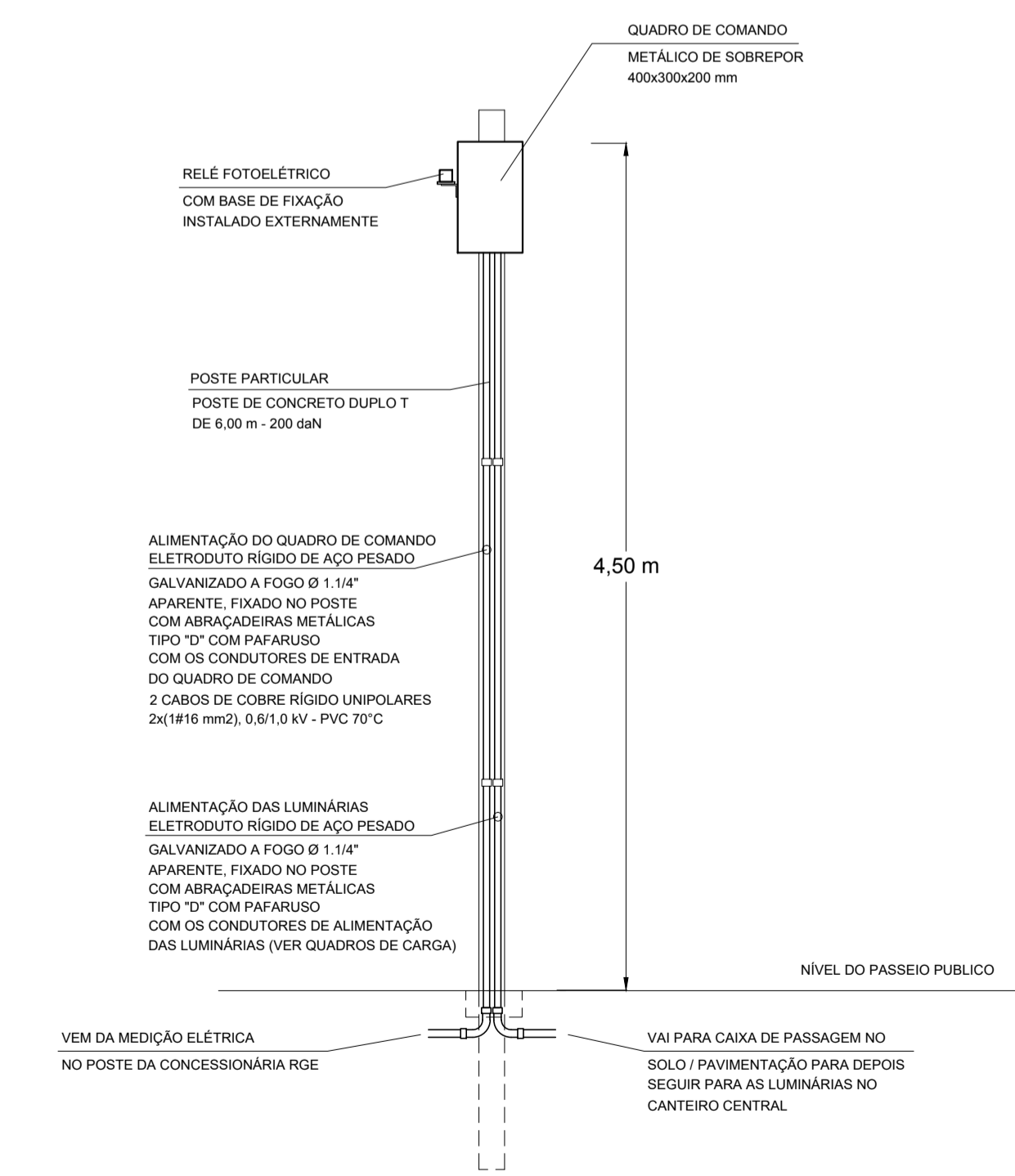
Identificação de cores dos condutores (padrão concessionária RGE)
Dependendo da fase que será utilizada na medição elétrica (conforme diagramas unifilares), os condutores elétricos deverão ser identificados do ponto de entrega e nas extremidades da ligação do medidor elétrico por cores distintas, conforme abaixo:
Fase "V" - Cor vermelha (antiga fase A) (MUNSELL 5R-4/14)
Fase "A" - Cor azul escuro (azul Royal) (antiga fase B) (MUNSELL 2,5PB-4/10)
Fase "B" - Cor branca (antiga fase C) (MUNSELL N9.5)
O neutro, quando em cabo deverá ter sua cobertura/isolação (não sendo permitido entumescimento) na cor azul claro.
NOTA: na falta da tinta ou fita de cor azul escuro para a fase "A", usar a cor amarela.



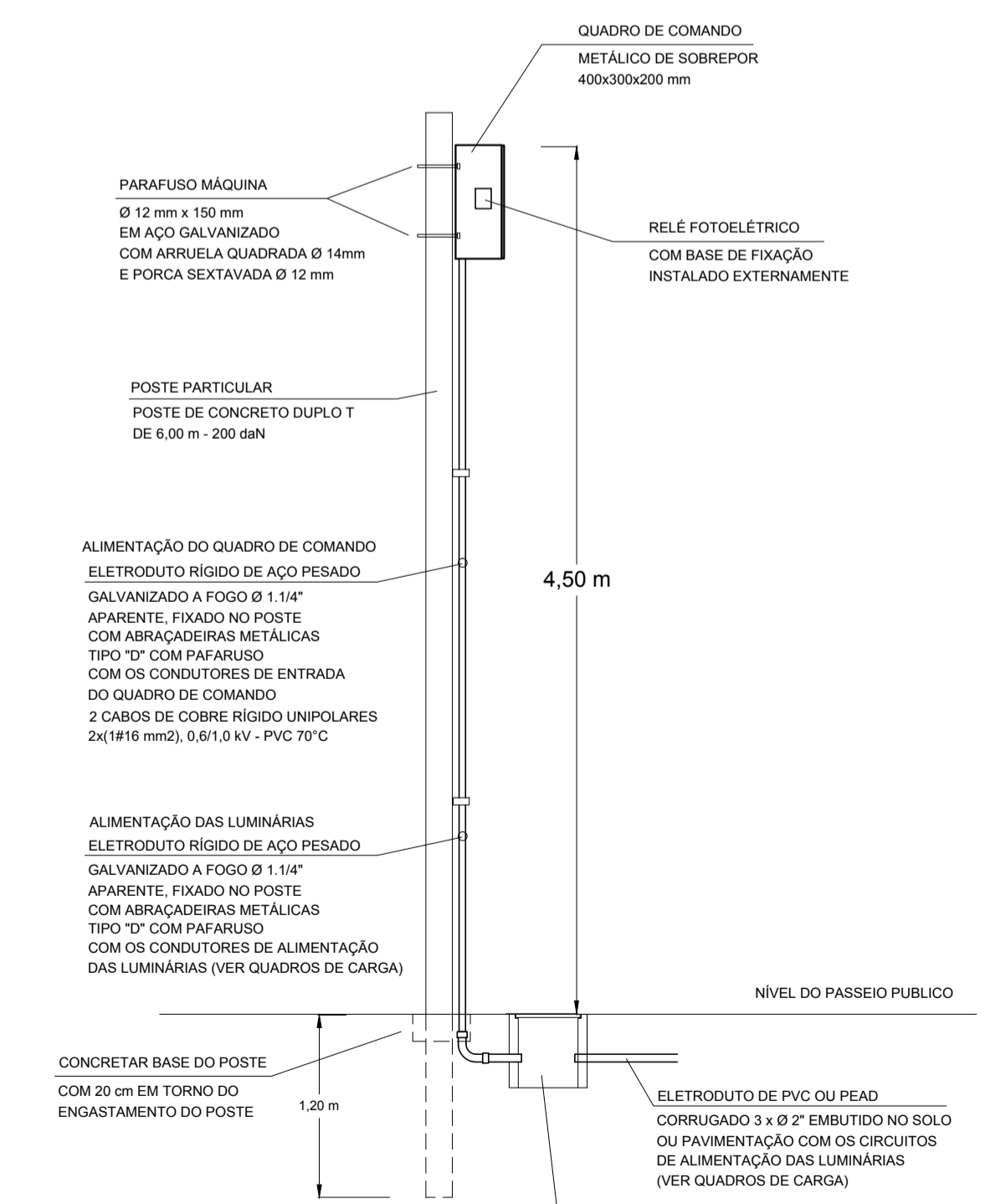
MEDIÇÃO ELÉTRICA DIAGRAMA DE LIGAÇÕES
SEM ESCALA



LAYOUT DO QUADRO DE COMANDO
SEM ESCALA



QUADRO DE COMANDO NO POSTE PARTICULAR VISTA FRONTAL
SEM ESCALA



QUADRO DE COMANDO NO POSTE PARTICULAR VISTA LATERAL
SEM ESCALA

SIFT ENGENHARIA
E-mail: contatod@siftengenharia.com

PROJETO EXECUTIVO DE ENGENHARIA
ILUMINAÇÃO PÚBLICA DA AV. PRESIDENTE VARGAS - ESTÂNCIA VELHA/RS

PROJETO LUMINOTÉCNICO E PROJETO ELÉTRICO
GESTÃO E SUPERVISÃO: ENG. JÊNIO SCHONS - SIFT ENGENHARIA

Nº Rev	Data	Descrição	Nome
00	21/09/2023	EMISSÃO INICIAL PARA ANÁLISE	ROBERTO

RRA ENGENHARIA LTDA.
CREA RS 203.404
FONE: (51) 981967401 E-mail: rfoalves@yphoo.com.br
Travessa Reis, nº 315, Bairro Santa Rosa - Taquara-RS, CEP 95.609-180

camila reichert arquitetura - interiores
CAU A45325-0
51.35598158 / 999143336
camilareichert@camilareichert.com.br
Av. João Correa, 1290, sala 206
Bairro Santana - Porto Alegre - RS, CEP 91.000-028

Obra: REVITALIZAÇÃO DA ILUMINAÇÃO PÚBLICA DA AV. PRESIDENTE VARGAS - PROJETO ELÉTRICO.

Constratante: Sift Engenharia Ltda., CNPJ: 31.651.231/0001-99

Resp. Técnico: Roberto Alves - Eng. Eletricista - CRGA RS 175.758

Resp. Técnico: Camila Reichert - Arquiteta e Urbanista - CAU A 45325-0

Local: Av. Presidente Vargas, do pórtico até a Av. Brasil - Estância Velha - RS, CEP 93.608-000.

Arquivo: Setembro / 2023

Designação: Detalhes construtivos das medições elétricas e quadros de comando.

Projeto: Roberto Alves

Desenho: Roberto Alves

Escala: Indicada

Prancha: 06/7