

TRECHO 3

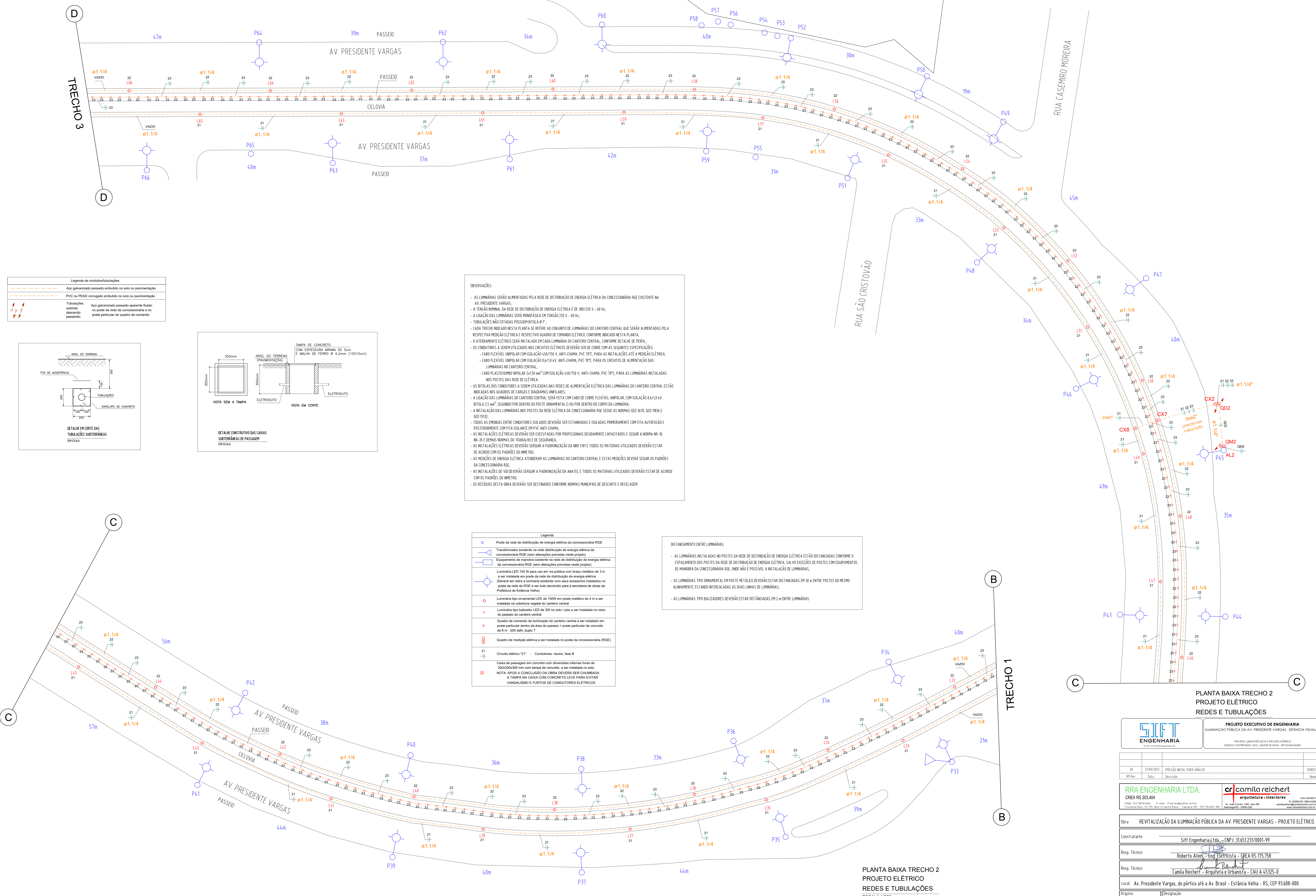
SUBESTAÇÃO GERAL
CONCESSIONÁRIA RGE

RUA CASEMIRO MOREIRA

RUA SÃO CRISTÓVÃO

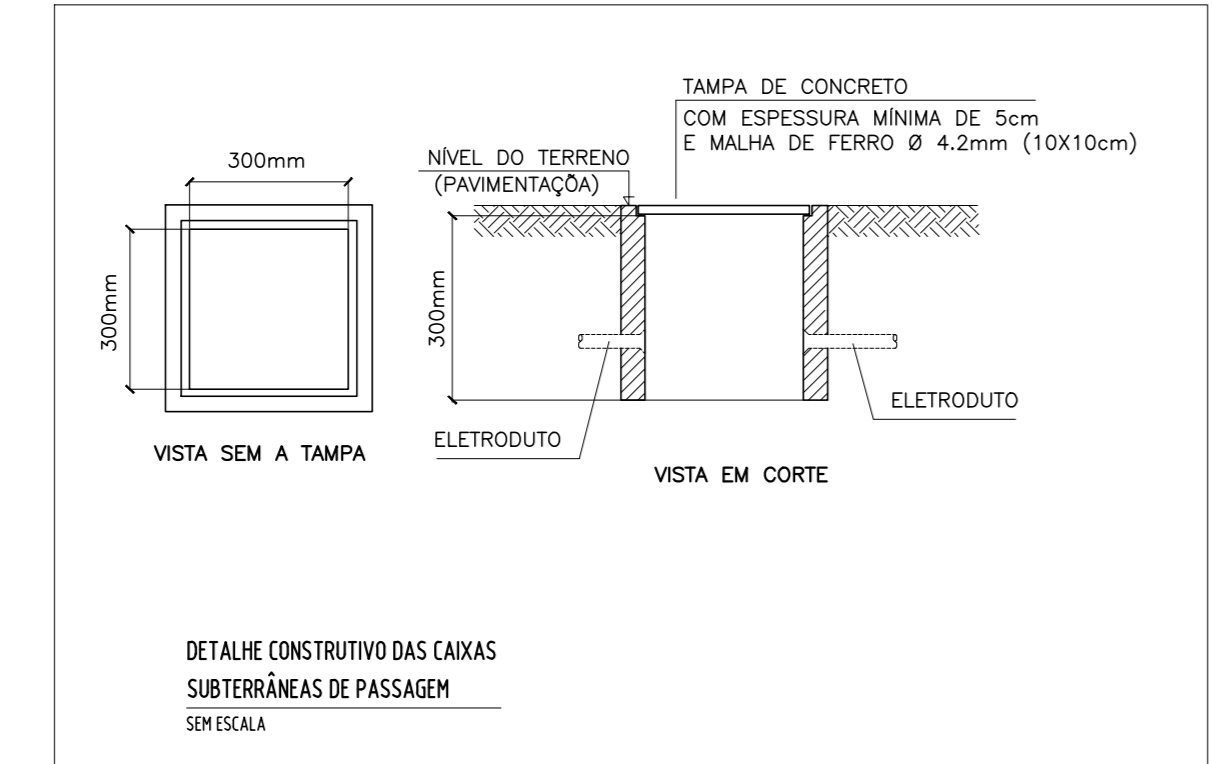
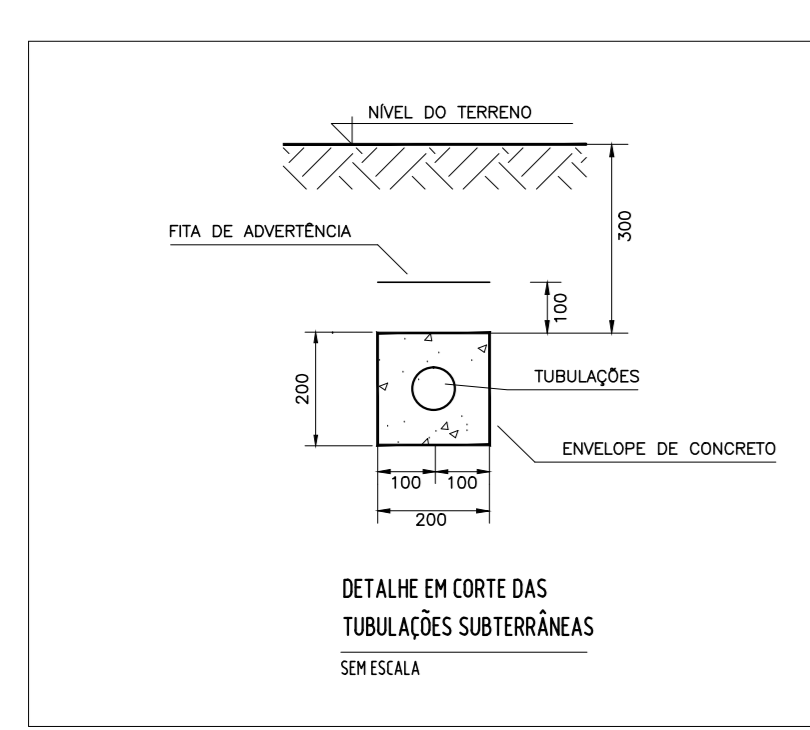
TRECHO 1

PLANTA BAIXA TRECHO 2
PROJETO ELÉTRICO
REDES E TUBULAÇÕES



Legenda de condutos/tubulações

	Apo galvanizado passado embutido no solo ou pavimentação
	PVC ou PEAD corrugado embutido no solo ou pavimentação
	Tubulação: Apoio galvanizado passado aparente fixado no poste da rede da concessionária e no poste particular do quadro de comando



OBSERVAÇÕES:

- AS LUMINÁRIAS SERÃO ALIMENTADAS PELA REDE DE DISTRIBUIÇÃO DE ENERGIA ELÉTRICA DA CONCESSIONÁRIA RGE EXISTENTE NA AV. PRESIDENTE VARGAS;
- A TENSÃO NOMINAL DA REDE DE DISTRIBUIÇÃO DE ENERGIA ELÉTRICA É DE 380/220 V - 60 Hz;
- A LIGAÇÃO DAS LUMINÁRIAS SERÁ MÍNIMA À TENSÃO 220 V - 60 Hz;
- TUBULAÇÕES NÃO COTADAS POSSUEM BITOLA 8" T";
- CADA TRECHO INDICADO NESTA PLANTA SE REFERE AO CONJUNTO DE LUMINÁRIAS DO CANTO CENTRAL QUE SERÃO ALIMENTADAS PELA RESPECTIVA MEDIÇÃO ELÉTRICA E RESPECTIVO QUADRO DE COMANDO ELÉTRICO, CONFORME DETALHE DE PERFIL;
- O ATERRAMENTO ELÉTRICO SERÁ INSTALADO EM CADA LUMINÁRIA DO CANTO CENTRAL, CONFORME DETALHE DE PERFIL;
- OS CONDUTORES A SEREM UTILIZADOS NOS CIRCUITOS ELÉTRICOS DEVERÃO SER DE COBRE COM AS SEGUINTES ESPECIFICAÇÕES:
 - CABO FLEXÍVEL UNIPOLAR COM ISOLAÇÃO 550/750 V, ANTI-CHAMA, PVC 70°C, PARA AS INSTALAÇÕES ATÉ A MEDIÇÃO ELÉTRICA;
 - CABO FLEXÍVEL UNIPOLAR COM ISOLAÇÃO 0,6/1,0 kV, ANTI-CHAMA, PVC 70°C, PARA OS CIRCUITOS DE ALIMENTAÇÃO DAS LUMINÁRIAS DO CANTO CENTRAL;
 - CABO PLASTICIMBO BIPOLAR 2x1,50 mm² COM ISOLAÇÃO 550/750 V, ANTI-CHAMA, PVC 70°C, PARA AS LUMINÁRIAS INSTALADAS NOS POSTES DAS REDES DE ELÉTRICA;
- AS BITOLAS DOS CONDUTORES A SEREM UTILIZADAS NAS REDES DE ALIMENTAÇÃO ELÉTRICA DAS LUMINÁRIAS DO CANTO CENTRAL ESTÃO INDICADAS NOS QUADROS DE CARGAS E DIAGRAMAS UNILINARES;
- A LIGAÇÃO DAS LUMINÁRIAS DO CANTO CENTRAL, SERÁ FEITA COM CABO DE COBRE FLEXÍVEL UNIPOLAR, COM ISOLAÇÃO 0,6/1,0 kV, BITOLA 2,5 mm², SEGUINDO POR DENTRO DO POSTE ORNAMENTAL E/OU POR DENTRO DO CORPO DA LUMINÁRIA;
- A INSTALAÇÃO DAS LUMINÁRIAS NOS POSTES DA REDE ELÉTRICA DA CONCESSIONÁRIA RGE, SEGUIRÁ AS NORMAS GED 3470, GED 1918 E GED 1512;
- TODAS AS JUNTAS ENTRE CONDUTORES ISOLADOS DEVERÃO SER ESTANDEADAS E ISOLADAS PRIMEIRAMENTE COM FITA AUTOLIGADA E POSTERIORMENTE COM FITA ISOLANTE EM PVC ANTI-CHAMA;
- AS INSTALAÇÕES ELÉTRICAS DEVERÃO SER EXECUTADAS POR PROFISSIONAIS DEVIDAMENTE CAPACITADOS E SEGUIR A NORMA NR-10, NR-35 E DEMAS NORMAS DO TRABALHO E DE SEGURANÇA;
- AS INSTALAÇÕES ELÉTRICAS DEVERÃO SEGUIR A PADRONIZAÇÃO DA NBR 5911 E TODOS OS MATERIAIS UTILIZADOS DEVERÃO ESTAR DE ACORDO COM OS PADRÕES DO INMETRO;
- AS MEDIDAS DE ENERGIA ELÉTRICA ATENDEAM AS LUMINÁRIAS DO CANTO CENTRAL E ESTAS MEDIDAS DEVERÃO SEGUIR OS PADRÕES DA CONCESSIONÁRIA RGE;
- AS INSTALAÇÕES DE VDI DEVERÃO SEGUIR A PADRONIZAÇÃO DA ANATEL E TODOS OS MATERIAIS UTILIZADOS DEVERÃO ESTAR DE ACORDO COM OS PADRÕES DO INMETRO;
- OS RESÍDUOS DESTA OBRA DEVERÃO SER DESTINADOS CONFORME NORMAS MUNICIPAIS DE DESCARTE E RECOLHEIM.

Legenda

	Poste da rede de distribuição de energia elétrica da concessionária RGE
	Transformador existente na rede de distribuição de energia elétrica da concessionária RGE (sem alterações previstas neste projeto)
	Equipamento de manobra existente na rede de distribuição de energia elétrica da concessionária RGE (sem alterações previstas neste projeto)
	Luminária LED 150W para ser usada em substituição ao traço existente de 30m a ser instalada em poste da rede de distribuição de energia elétrica (Deverá ser feita a medição de tensão existente e seus acessórios instalados no poste da rede de distribuição de energia elétrica em todo o comprimento da rede de distribuição de energia elétrica para a Secretaria de Obras da Prefeitura de Estância Velha)
	Luminária tipo ornamental LED de 150W em poste metálico de 4 m a ser instalada na cobertura vegetal do canto central
	Luminária tipo balizador LED de 30W no solo / pino a ser instalada no meio do passeio do canto central
	Quadro de comando da iluminação do canto central a ser instalado em poste particular dentro da área do passeio + poste particular de concreto de 6 m - 200 mm Ø duplo T
	Quadro de medição elétrica a ser instalado no poste da concessionária (RGE)
	Circuito elétrico "21" - Condutor: neutro, fase B
	Caixa de passagem em concreto com dimensões internas livres de 300x300x100 mm com tampa de concreto a ser instalada no solo
	NOTA: APOIS A CONCLUSÃO DA OBRA DEVERÁ SER CHUMBADA A TAMPA NA CAIXA COM CONCRETO LEVE PARA EVITAR VANDALISMO E FURTOS DE CONDUTORES ELÉTRICOS

OSTANCIAMENTO ENTRE LUMINÁRIAS:

- AS LUMINÁRIAS INSTALADAS NOS POSTES DA REDE DE DISTRIBUIÇÃO DE ENERGIA ELÉTRICA ESTÃO OSTITANCIADAS CONFORME O ESPAÇAMENTO DOS POSTES DA REDE DE DISTRIBUIÇÃO DE ENERGIA ELÉTRICA, SALVO EXCEÇÕES DE POSTES COM EQUIPAMENTOS DE MANOBRAS DA CONCESSIONÁRIA RGE, ONDE NÃO É POSSÍVEL A INSTALAÇÃO DE LUMINÁRIAS;
- AS LUMINÁRIAS TIPO ORNAMENTAL EM POSTE METÁLICO DEVERÃO ESTAR OSTITANCIADAS EM 30 m ENTRE POSTES DO MESMO ALINHAMENTO, ESTANDO INTERCALADAS AS DUAS LINHAS DE LUMINÁRIAS;
- AS LUMINÁRIAS TIPO BALIZADORES DEVERÃO ESTAR OSTITANCIADAS EM 2 m ENTRE LUMINÁRIAS.

PROJETO EXECUTIVO DE ENGENHARIA
ILUMINAÇÃO PÚBLICA DA AV. PRESIDENTE VARGAS - ESTÂNCIA VELHAS

PROJETO LUMINOTÉCNICO E PROJETO ELÉTRICO
OBJETO E SUPERVISÃO: ENG. ROBERTO ALVES - SFT ENGENHARIA

ED	21/07/2023	EMISSÃO METAL PARA ANÁLISE	ROBERTO
RF Rev		Descrição	Nome

RRA ENGENHARIA LTDA.
CREA RS 203.404
FONE: (51) 3669-7947 | E-MAIL: rra@rraengenharia.com.br
TRAVESSA RUA, Nº 119, Bairro Santa Elisa - Foz de Iguaçu - RS, CEP 95.609-100

cr camila reichert
arquitetura - interiores
CAU ARB030
FONE: (51) 3669-7947 | E-MAIL: cr@camilareichert.com.br
TRAVESSA RUA, Nº 119, Bairro Santa Elisa - Foz de Iguaçu - RS, CEP 95.609-100

Obra:	REVITALIZAÇÃO DA ILUMINAÇÃO PÚBLICA DA AV. PRESIDENTE VARGAS - PROJETO ELÉTRICO.			
Constratante:	Sift Engenharia Ltda. - (CNPJ) 31.651.231/0001-99			
Resp. Técnico:	Roberto Alves - Eng. Eletricista - CREA RS 175.758			
Resp. Técnico:	Camila Reichert - Arquiteta e Urbanista - CAU A 45325-0			
Local:	Av. Presidente Vargas, do pórtico até a Av. Brasil - Estância Velha - RS, CEP 93.608-000			
Arquivo:	Designação:	Planta baixa Trecho 2	Escala:	Indicada
Data:	Projeto:	Roberto Alves	Desenho:	Roberto Alves
				Prancha: 03/7

PLANTA BAIXA TRECHO 2
PROJETO ELÉTRICO
REDES E TUBULAÇÕES
ESCALA 1/250