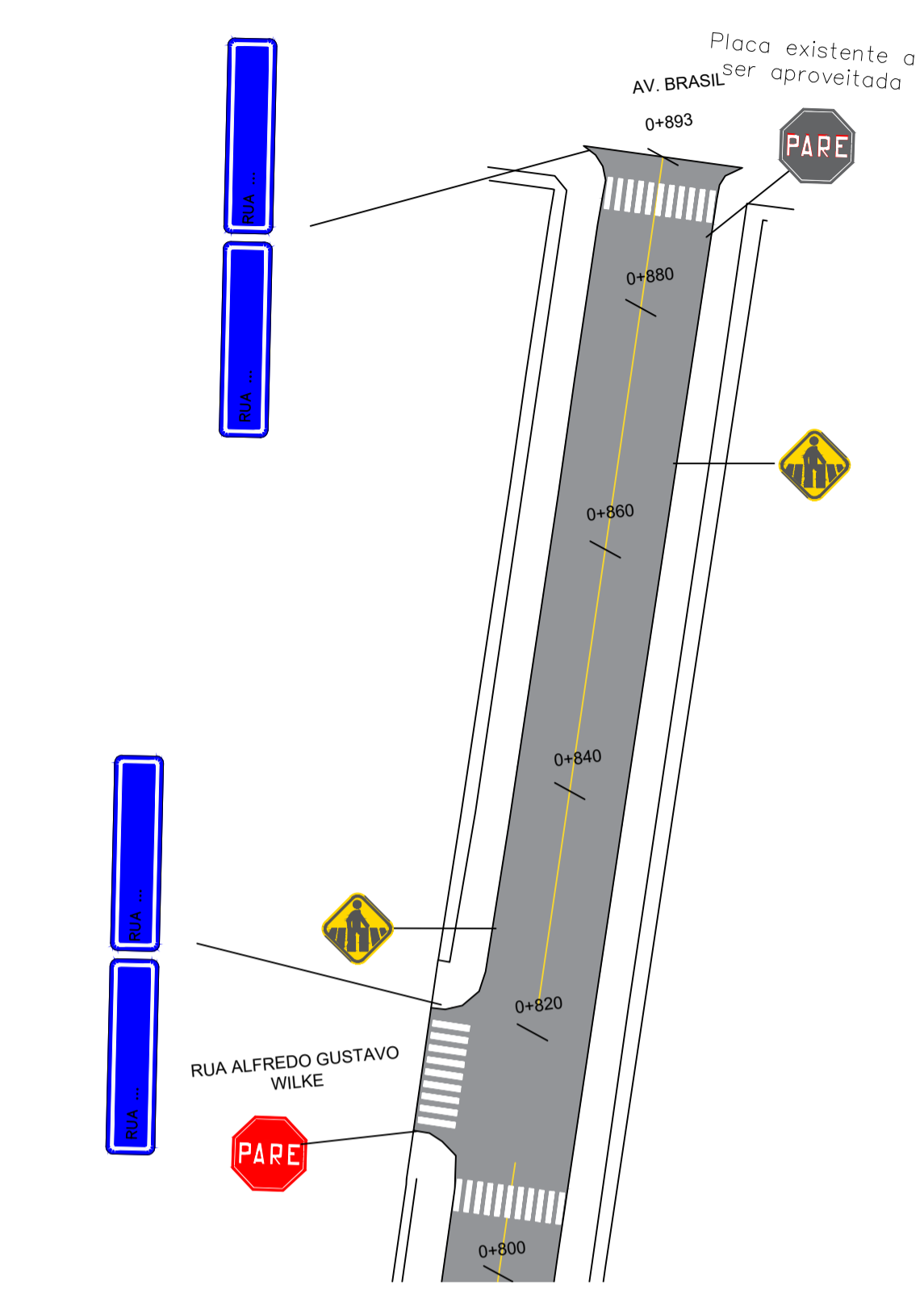
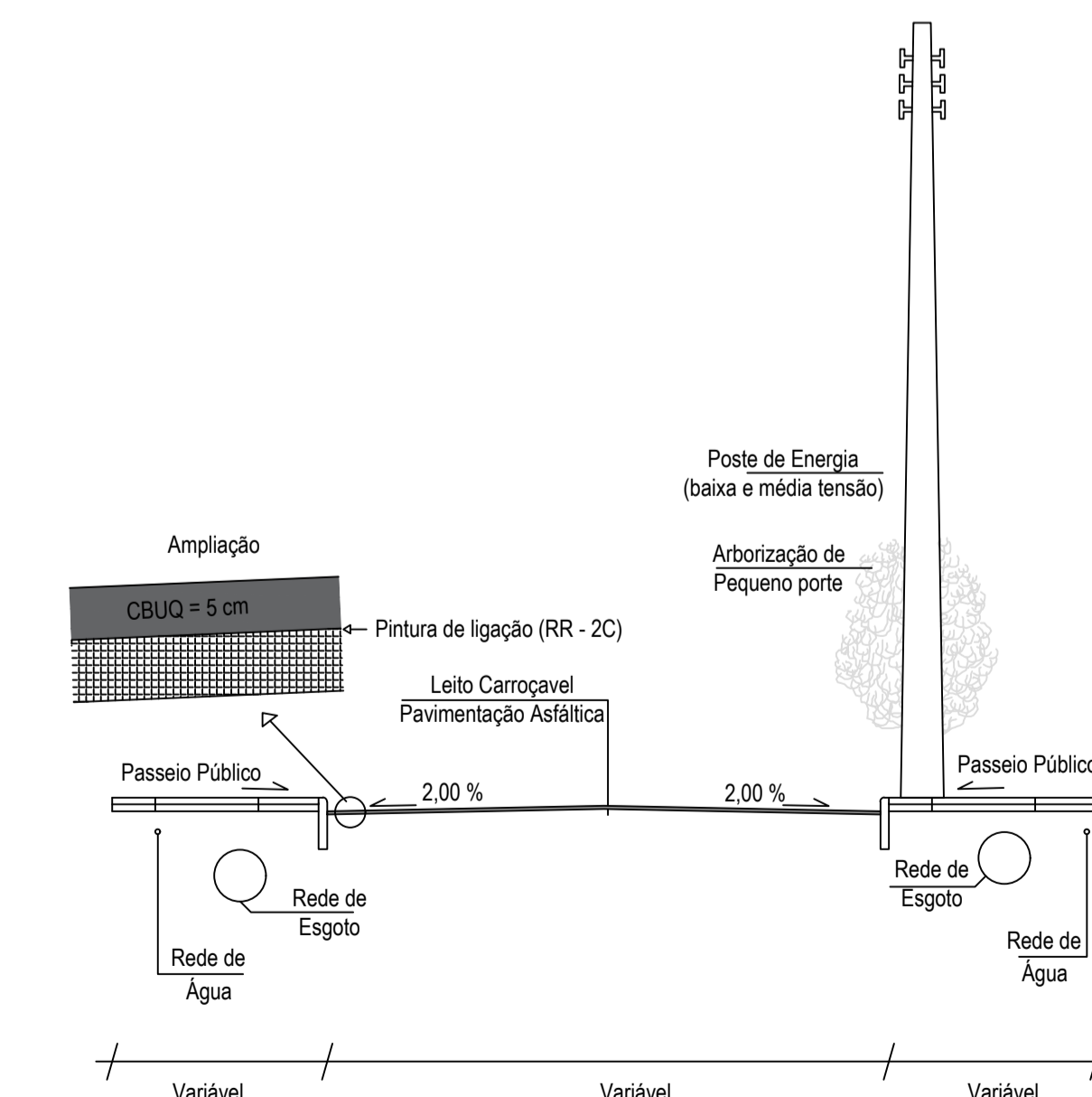


1 Planta Geral
ESC: 1/500



2 Detalhamento Faixa de Pedestre
ESC: s/escala



3 Corte Esquemático
ESC: s/escala

Município de Estância Velha - RS	
Diego Willian Franciso	
ASSUNTO: PLANTA GERAL, CORTE E DETALHAMENTO	ÁREA: 8.615,00 m ²
PROJETO: RECAPEAMENTO ASFÁLTICO EXTENSÃO: 893,00 m ESPESSURA: 5 cm	ENDEREÇO: RUA AIMORÉ BAIRRO UNIÃO
RESP. TEC.: CLEITON FELIPE PINTO ENGENHEIRO CIVIL - CREA RS 233591	DESENHO: KAUÊ DUARTE
ESCALA: INDICADA	DATA: 18/11/2021
PRANCHA: 02	